

RODINNÝ DOM 03

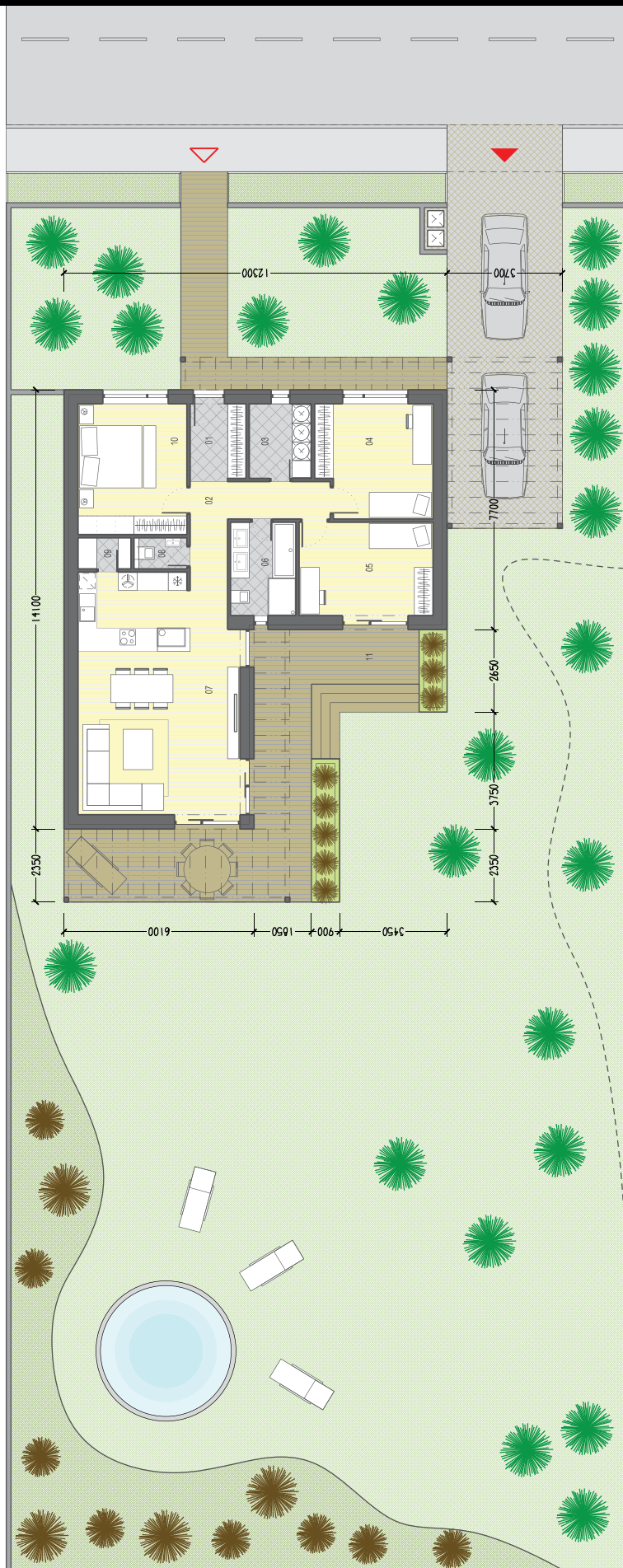
A4 1:200



LEGENDA MIESTNOSTI

01	VSTUP - ZÁDVERIE	4,32 m ²
02	CHODBA	7,43 m ²
03	TECHNICKÁ MIESTNOSŤ	4,79 m ²
04	IZBA	13,27 m ²
05	IZBA	12,90 m ²
06	KÚPEĽŇA	6,29 m ²
07	OBYTNÝ PRIESTOR S KUCHYŇOU	39,82 m ²
08	WC	1,70 m ²
09	KOMORA	1,70 m ²
10	SPÁLŇA	14,70 m ²
11	TERASA	35,49 m ²

ÚŽITKOVÁ PLOCHA	106,92 m ²
	142,41 m ² s terasou
ZASTAVANÁ PLOCHA	125,92 m ²



Cena holodomu zahŕňa:

Základy:

- Založenie stavby ma základovej doske
- Základové pásy
- Hydroizolácie – izolácie proti radónu a zemnej vlhkosti

Zvislé nosné konštrukcie:

- Nosné obvodové múry zo stavebného systému VELOX BAU SYSTEME hr. 400 mm, v rámci systému EPS hr. 180 mm

Deliace zvislé konštrukcie:

- Murované deliace priečky z presných pórobetónových tvárnic

Strecha:

- Plochá väzniková strecha s fóliovou krytinou chránenou štrkovou vrstvou
- Klampiarske prvky – poplastovaný plech
- Dažďové zvodné potrubie – poplastovaný plech

Fasáda:

- Obvodové konštrukcie zateplené tepelnou izoláciou z EPS hr. 50 mm
- Exteriérová fasádna tenkovrstvá omietka – farebná
- Exteriérový dekoratívny obklad so štruktúrou dreva

Výplne dverných a okenných otvorov:

- Vstupné dvere do domu – 6 komorové plastové plné, zateplené s bočným pevným preskleným svetlíkom so systémovým bezpečnostným kovaním
- Okenné konštrukcie – plastové 6 komorové s trojsklom
- Vonkajší parapet – poplastovaný plech

Povrchy úpravy stien:

- Povrchová úprava stien – vápennocementová omietka s bielou interiérovou maľbou
- Stropy – sadrokartónový podhľad s bielou interiérovou farbou
- V kúpeľni a WC povrchy stien – vápennocementová hrubá omietka bez náteru

Povrchy podláh:

- Podlaha v dome ukončená sadrovým poterom

Elektroinštalácie:

- Bleskozvod
- Vývody pre svietidlá, vypínače, zásuvky
- Vývod pre elektrický sporák a digestor
- Vývod pre rebrikové vykurovacie teleso s elektrickou vložkou v kúpeľni (max. 400W)
- Príprava pre osadenie samostatného elektromera pre každý dom na hranici pozemku
- Príprava pre elektrickú zásuvku na vonkajšej fasáde za domom
- Vývody pre svietidlá na vonkajšej fasáde pred a za domom
- Dátové pripojenie 1 x v dome – vysokorychlostné pripojenie cez optický kábel

Vykurovanie:

- Zdroj tepla a teplej vody pre dom zabezpečuje tepelné čerpadlo
- Podlahové kúrenie teplovodné
- Príprava na osadenie rebrikového radiátora v kúpeľni
- Príprava na napojenie krbu

Zdravotníka:

- Príprava vody s vodomernou šachtou pred domom
- Rozvody teplej a studenej vody a kanalizácie pre kúpeľňu, WC, kuchyňu a technickú miestnosť
- Samotný vývod pre napojenie práčky
- Uzatváracie ventily a vodomery pre teplú a studenú vodu
- Vývod studenej vody na polievanie záhrady na fasáde za domom

Garáž:

- Prístrešok

Vonkajšie objekty:

- Úprava pozemku – rozprestretie ornice
- Chodník pri dome – zámková dlažba
- Schodisko pri dome – monolitické železobetónové
- Parkovacie miesta pred domom – zámková dlažba
- Integrovaný múrik s prípravou pre osadenie elektromera, miestom pre nádobu na odpad a poštovú schránku



Úžitková plocha: 107 m²
Zastavaná plocha: 126 m²
Cena holodomu: 81.906 €



Sedlová strecha: +5000 €
Strešná krytina: TONDACH

