

RODINNÝ DOM

02

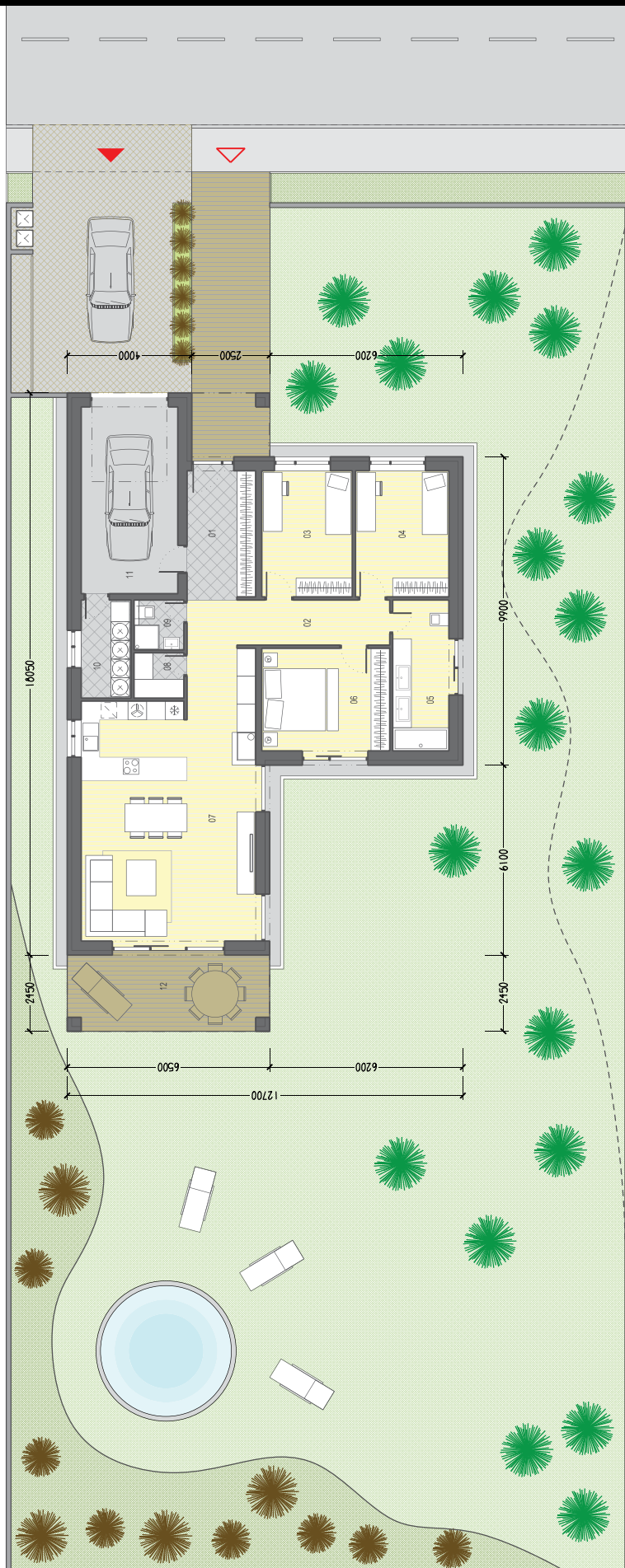
A4 1:200



LEGENDA MIESTNOSTI

01	VSTUP - ZÁDVERIE	8,91 m ²
02	CHODBA	9,42 m ²
03	IZBA	11,74 m ²
04	IZBA	12,15 m ²
05	KÚPEĽNÁ	8,73 m ²
06	SPÁĽŇA	13,53 m ²
07	OBYTNÝ PRIESTOR S KUCHYŇOU	46,80 m ²
08	KOMORA	2,32 m ²
09	WC	2,56 m ²
10	TECHNICKÁ MIESTNOSŤ	5,04 m ²
11	GARÁŽ	18,60 m ²
12	TERASA	15,52 m ²

ÚŽITKOVÁ PLOCHA	139,80 m ²
	155,32 m ² s terasou
ZASTAVANÁ PLOCHA	164,44 m ²



Cena holodomu zahŕňa:

Základy:

- Založenie stavby ma základovej doske
- Základové pásy
- Hydroizolácie – izolácie proti radónu a zemnej vlhkosti

Zvislé nosné konštrukcie:

- Nosné obvodové muriwo zo stavebného systému VELOX BAU SYSTEME hr. 400 mm, v rámci systému EPS hr. 180 mm

Deliace zvislé konštrukcie:

- Murované deliace priečky z presných pórobetónových tvárnic

Strecha:

- Plochá väzniková strecha s fóliovou krytinou chránenou štrkovou vrstvou
- Klampiarske prvky – poplastovaný plech
- Dažďové zvodné potrubie – poplastovaný plech

Fasáda:

- Obvodové konštrukcie zateplené tepelnou izoláciou z EPS hr. 50 mm
- Exteriérová fasádna tenkovrstvá omietka – farebná
- Exteriérový dekoratívny obklad so štruktúrou dreva

Výplne dverných a okenných otvorov:

- Vstupné dvere do domu – 6 komorové plastové plné, zateplené s bočným pevným preskleným svetlíkom so systémovým bezpečnostným kovaním
- Okenné konštrukcie – plastové 6 komorové s trojsklom
- Vonkajší parapet – poplastovaný plech

Povrchy úpravy stien:

- Povrchová úprava stien – vápennocementová omietka s bielou interiérovou maľbou
- Stropy – sadrokartónový podhľad s bielou interiérovou farbou
- V kúpeľni a WC povrchy stien – vápennocementová hrubá omietka bez náteru

Povrchy podláh:

- Podlaha v dome ukončená sadrovým poterom

Elektroinštalácie:

- Bleskozvod
- Vývody pre svietidlá, vypínače, zásuvky
- Vývod pre elektrický sporák a digestor
- Vývod pre rebrikové vykurovacie teleso s elektrickou vložkou v kúpeľni (max. 400W)
- Príprava pre osadenie samostatného elektromera pre každý dom na hranici pozemku
- Príprava pre elektrickú zásuvku na vonkajšej fasáde za domom
- Vývody pre svietidlá na vonkajšej fasáde pred a za domom
- Dátové pripojenie 1 x v dome – vysokorychlostné pripojenie cez optický kábel

Vykurovanie:

- Zdroj tepla a teplej vody pre dom zabezpečuje tepelné čerpadlo
- Podlahové kúrenie teplovodné
- Príprava na osadenie rebrikového radiátora v kúpeľni
- Príprava na napojenie krbu

Zdravotechnika:

- Príprava vody s vodomernou šachtou pred domom
- Rozvody teplej a studenej vody a kanalizácie pre kúpeľňu, WC, kuchyňu a technickú miestnosť
- Samotný vývod pre napojenie práčky
- Uzatváracie ventily a vodomery pre teplú a studenú vodu
- Vývod studenej vody na polievanie záhrady na fasáde za domom

Garáž:

- Podlaha betónová mazanina
- Povrchová úprava stien – vápennocementová omietka s bielou interiérovou farbou
- Stropy – vápennocementová omietka s bielou interiérovou farbou
- Vývody pre svietidlá, vypínače a zásuvky
- Automatická garážová brána s diaľkovým ovládaním
- Dvere z garáže – plné protipožiarne

Vonkajšie objekty:

- Úprava pozemku – rozprestretie ornice
- Chodník pri dome – zámková dlažba
- Schodisko pri dome – monolitické železobetónové
- Parkovacie miesta pred domom – zámková dlažba
- Integrovaný múrik s prípravou pre osadenie elektromera, miestom pre nádobu na odpad a poštovú schránku



Úžitková plocha: 140 m²
Zastavaná plocha: 164 m²
Cena holodomu: **102.397 €**



Sedlová strecha: **+5000 €**
Strešná krytina: TONDACH

