

## RODINNÝ DOM

# 01

A4 1:200



### LEGENDA MIESTNOSTI

01	ZÁVETRIE	5,85 m <sup>2</sup>
02	VSTUP - ZÁDVERIE	5,12 m <sup>2</sup>
03	OBYTNÝ PRIESTOR S KUCHYŇOU	59,06 m <sup>2</sup>
04	IZBA	12,96 m <sup>2</sup>
05	IZBA	12,96 m <sup>2</sup>
06	SPÁLŇA	19,50 m <sup>2</sup>
07	ŠATNÍK	7,25 m <sup>2</sup>
08	KÚPEĽŇA	12,00 m <sup>2</sup>
09	TECHNICKÁ MIESTNOSŤ	6,12 m <sup>2</sup>
10	WC	5,75 m <sup>2</sup>
11	CHODBA	10,68 m <sup>2</sup>
12	GARÁŽ	23,56 m <sup>2</sup>
13	TERASA	35,13 m <sup>2</sup>

ÚŽITKOVÁ PLOCHA	174,96 m <sup>2</sup>
215,94 m <sup>2</sup> s terasou a závetrím	
ZASTAVANÁ PLOCHA	203,30 m <sup>2</sup>

### Cena holodomu zahŕňa:

#### Základy:

- Založenie stavby ma základovej doske
- Základové pásy
- Hydroizolácie – izolácie proti radónu a zemnej vlhkosti

#### Zvislé nosné konštrukcie:

- Nosné obvodové múrivo zo stavebného systému VELOX BAU SYSTEME hr. 400 mm, v rámci systému EPS hr. 180 mm

#### Deliace zvislé konštrukcie:

- Murované deliace priečky z presných pórobetónových tvárnic

#### Strecha:

- Plochá väzniková strecha s fóliovou krytinou chránenou štrkovou vrstvou
- Klampiarske prvky – poplastovaný plech
- Dažďové zvodné potrubie – poplastovaný plech

#### Fasáda:

- Obvodové konštrukcie zateplené tepelnou izoláciou z EPS hr. 50 mm
- Exteriérová fasádna tenkovrstvá omietka – farebná
- Exteriérový dekoratívny obklad so štruktúrou dreva

#### Výplne dverných a okenných otvorov:

- Vstupné dvere do domu – 6 komorové plastové plné, zateplené s bočným pevným preskleným svetlíkom so systémovým bezpečnostným kovaním
- Okenné konštrukcie – plastové 6 komorové s trojsklom
- Vonkajší parapet – poplastovaný plech

#### Povrchy úpravy stien:

- Povrchová úprava stien – vápennocementová omietka s bielou interiérovou maľbou
- Stropy – sadrokartónový podhľad s bielou interiérovou farbou
- V kúpeľni a WC povrchy stien – vápennocementová hrubá omietka bez náteru

#### Povrchy podláh:

- Podlaha v dome ukončená sadrovým poterom

#### Elektroinštalácie:

- Bleskozvod
- Vývody pre svietidlá, vypínače, zásuvky
- Vývod pre elektrický sporák a digestor
- Vývod pre rebrikové vykurovacie teleso s elektrickou vložkou v kúpeľni (max. 400W)
- Príprava pre osadenie samostatného elektromera pre každý dom na hranici pozemku
- Príprava pre elektrickú zásuvku na vonkajšej fasáde za domom
- Vývody pre svietidlá na vonkajšej fasáde pred a za domom
- Dátové pripojenie 1 x v dome – vysokorychlostné pripojenie cez optický kábel

#### Vykurovanie:

- Zdroj tepla a teplej vody pre dom zabezpečuje tepelné čerpadlo
- Podlahové kúrenie teplovodné
- Príprava na osadenie rebrikového radiátora v kúpeľni
- Príprava na napojenie krbu

#### Zdravotechnika:

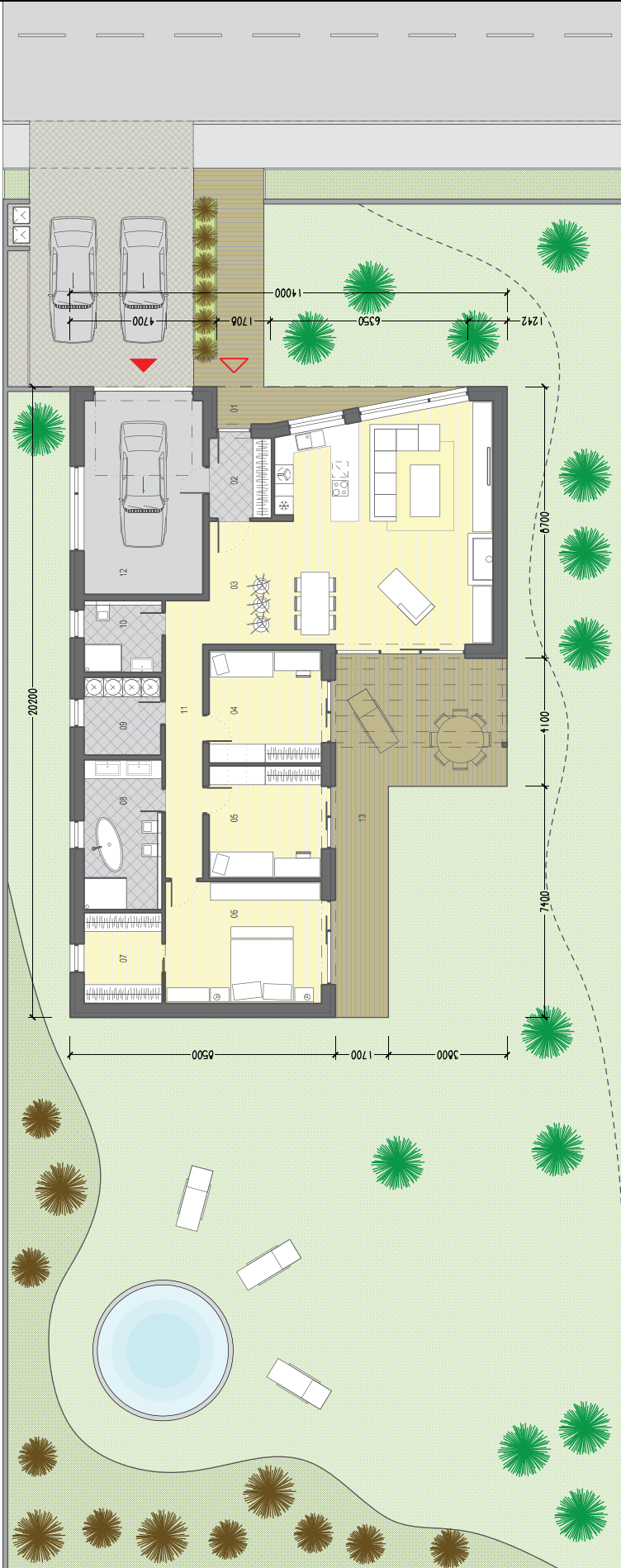
- Príprava vody s vodomernou šachtou pred domom
- Rozvody teplej a studenej vody a kanalizácie pre kúpeľňu, WC, kuchyňu a technickú miestnosť
- Samotný vývod pre napojenie práčky
- Uzatváracie ventily a vodomery pre teplú a studenú vodu
- Vývod studenej vody na polievanie záhrady na fasáde za domom

#### Garáž:

- Podlaha betónová mazašina
- Povrchová úprava stien – vápennocementová omietka s bielou interiérovou farbou
- Stropy – vápennocementová omietka s bielou interiérovou farbou
- Vývody pre svietidlá, vypínače a zásuvky
- Automatická garážová brána s diaľkovým ovládaním
- Dvere z garáže – plné protipožiarne

#### Vonkajšie objekty:

- Úprava pozemku – rozprestretie ornice
- Chodník pri dome – zámková dlažba
- Schodisko pri dome – monolitické železobetónové
- Parkovacie miesta pred domom – zámková dlažba
- Integrovaný múrik s prípravou pre osadenie elektromera, miestom pre nádobu na odpad a poštovú schránku







Úžitková plocha: 175 m<sup>2</sup>  
Zastavaná plocha: 203 m<sup>2</sup>  
Cena holodomu: 127.396 €



Sedlová strecha: +5000 €  
Strešná krytina: TONDACH







tesne pod lesom, s mierne svahovitým terénom , s južnou orientáciou  
len 350 m od východného okraja Rožňavy, v smere centrum Rožňavy - Košice